

# MAISON CORNILLEAU

Nabirat (24)



Cette maison secondaire se situe au cœur d'un hameau rural, caractérisé par des constructions en pierre locale, des hangars à tabacs et des maisons récentes de construction standard. Elle s'implante en longueur, contre la limite de propriété au nord, de manière à dégager un vaste jardin coté Sud.

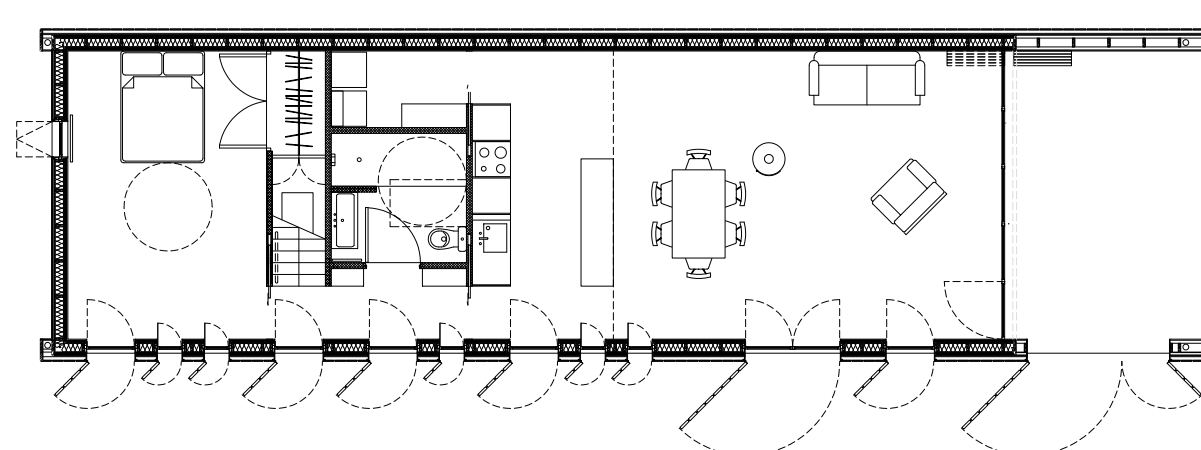
La maison s'ouvre largement au Sud-Ouest, coté jardin, par de hautes ouvertures de largeurs variables qui rythment la façade. Elles peuvent être occultées par des volets en bois, calepinés sur la trame du bardage, qui se rabattent contre la façade.

La volumétrie de la maison reprend la coupe-type d'une maison, iconique, avec son toit à double pente. Le volume s'étire en longueur, dégagant des espaces intérieurs aux volumétries généreuses, qui profitent de la totalité de l'espace sous rampant. Un volume contenant les pièces humides est installé au cœur de la maison. Réalisé en panneaux de bois contreplaqué, c'est un élément monolithe au-dessus duquel on trouve la mezzanine. Le sol est une dalle en béton lissé, unie, qui s'étire jusqu'à la terrasse extérieure, couverte, qui termine le volume. Une large baie vitrée repliable en accordéon permet d'ouvrir entièrement l'espace du salon vers la terrasse.

Le volume est bardé de lames de mélèze qui se retournent en toiture, sauf les pignons qui sont en contreplaqué.

Une surtoiture en lames de bois protège la toiture (bac métallique) du rayonnement solaire, réduisant sa mise en chauffe.

Les pignons et l'ensemble de l'aménagement intérieur sont en panneaux de contreplaqué CTBX. Le même matériau se décline pour former le sol de la mezzanine, les plafonds, cloisons, escalier, mobilier... jusqu'au revêtement de la salle de bain.



ARCHITECTE COCO ARCHITECTURE (24)  
ENTREPRISE BOIS EARCHAMBAUD JEAN-MARC (24)  
BUREAU D'ETUDES STRUCTURE ID BÂTIMENT (24)

SURFACE 104 m<sup>2</sup> ■ COÛT TOTAL 140 000 € HT ■ COÛT DU LOT BOIS 70 000 € HT